

Mention 1^{er} degré

PROFESSEUR DES ÉCOLES (CRPE)

FORMATION À DISTANCE HYBRIDE (FADH)

Description du parcours

Depuis la rentrée 2012, une modalité d'accès à ce master est ouverte en formation à distance hybride (FADH).

Des phases de regroupement en présentiel alterneront avec des phases de travail à distance régulé grâce aux outils d'une plate-forme de formation. Cette modalité de formation comprend également les stages obligatoires réalisés en école.

Pour la prochaine année universitaire, les regroupements en présentiel auront lieu à Carcassonne, Perpignan et Montpellier. Les examens s'effectuent sous le régime du contrôle continu tel qu'il est défini par les Modalités de Contrôle des Connaissances. Les épreuves en présentiel se déroulent sur les sites 48, 30, 11 et 66 au choix.

Cette modalité partiellement à distance du master MEEF est ouverte aux étudiants qui remplissent les conditions ordinaires d'inscription et dont la situation personnelle ne permet pas l'assiduité.

Il s'adresse donc principalement aux étudiants salariés ou aux étudiants ayant une situation familiale ou médicale particulière.

Le nombre de places est limité.

Une commission d'admission examinera les candidatures.

Les candidats doivent se préinscrire sur le site de la Faculté d'Éducation et demander à cette occasion la modalité à distance.

À situation égale, la date de préinscription départagera les candidats.

Les étudiants candidats doivent disposer d'un ordinateur personnel relié à internet et équipé d'une webcam.

Organisation des enseignements

En M1 : Planning prévisionnel pour les semestres 1 et 2 de l'année universitaire montrant l'alternance des phases de travail en présentiel lors de regroupements, à distance grâce à une plate-forme de formation et devant les élèves lors du stage en école (SOPA*).

Réunion d'information lors du regroupement 1

(Présentation du master, règlement des études, modalités du contrôle des connaissances, calendrier, etc.) et formation technique (prise en main de la plate-forme et de l'ENT, etc.).

Remarques :

- 1/ Possibilité de faire le SOPA sous une forme filée (étalement sur plusieurs semaines) après acceptation des équipes enseignantes et sous réserve d'accord de la direction académique.
- 2/ L'absence au 1^{er} regroupement annule l'inscription au dispositif FADH : l'étudiant est alors soumis au régime des étudiants en présentiel (assiduité ou dispense d'assiduité).

*SOPA : Stage d'observation et de pratique accompagnée dans une école de l'académie au plus près du domicile.

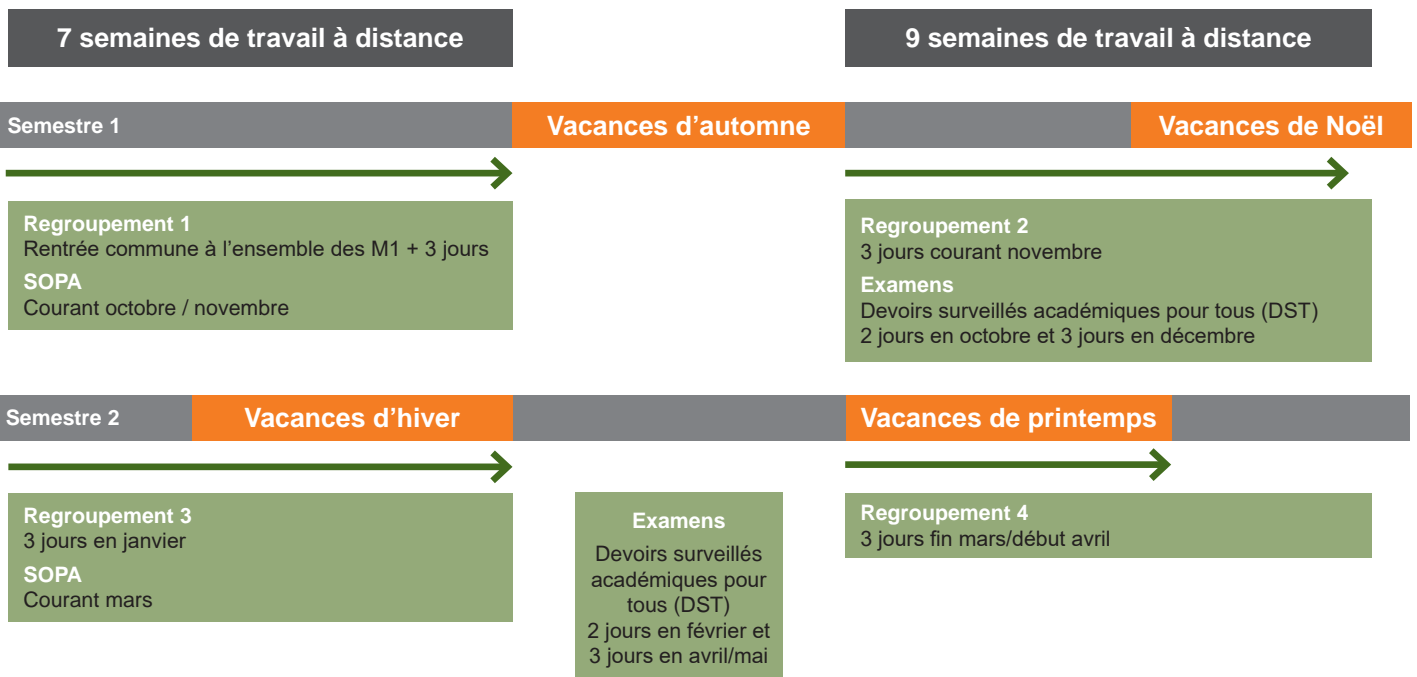


*Formations
en cours
d'accréditation
susceptibles
d'être modifiées*





Tableau d'organisation du M1



En M2 :

Une année de M2 FADH sera ouverte à la rentrée 2021 pour répondre au nouveau schéma de la formation des enseignants (concours en fin de M2).

Ce parcours, outre les étudiants ayant validé le M1 en suivant le parcours FADH, pourra accepter sous conditions **des étudiants admis en M2 (ou redoublants le M2) MEEF premier degré de la FDE, quel que soit le site**, ne pouvant suivre une scolarité en présentiel. Une commission d'affectation sera réunie à cet effet afin d'examiner les candidatures.

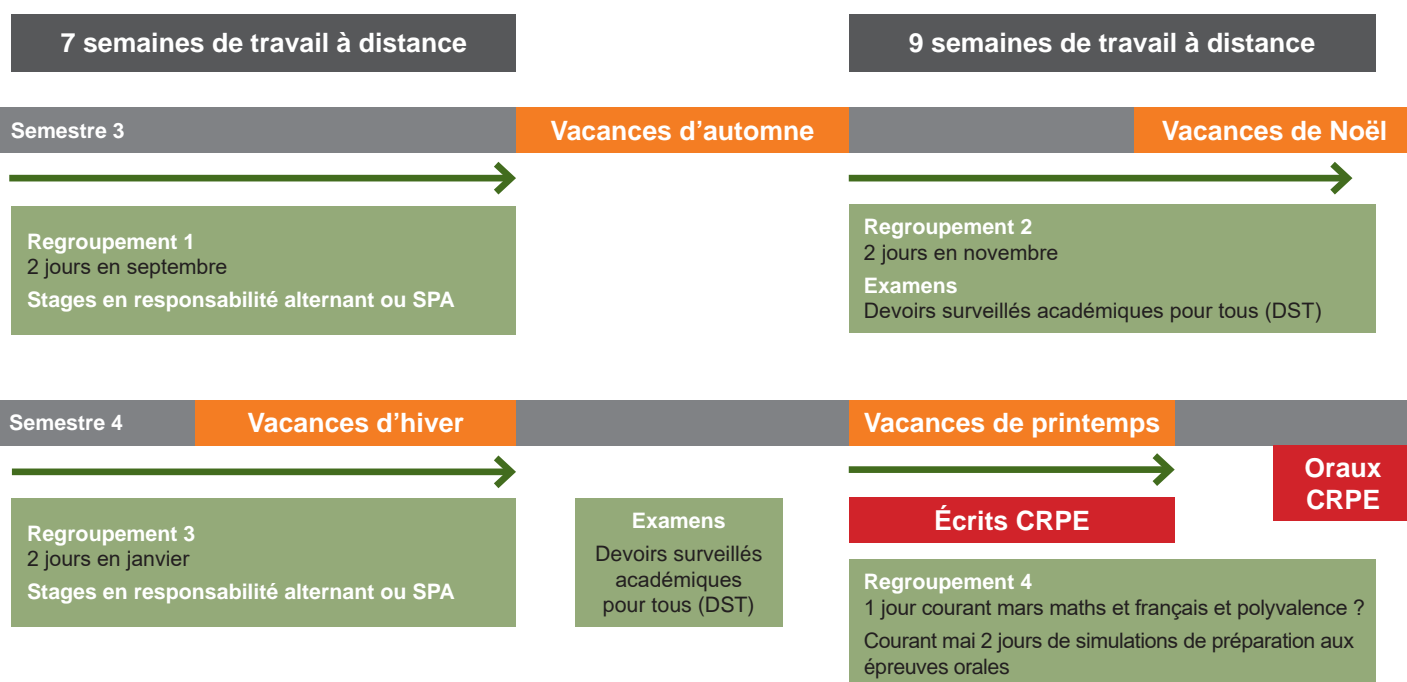
L'année de M2 prévoit, pour les étudiants FADH comme pour les autres, un stage à tiers temps, en grande partie filé un jour par semaine.

Planning prévisionnel pour les semestres 3 et 4 de l'année universitaire montrant l'alternance des phases de travail en présentiel lors de regroupements, à distance grâce à une plate-forme de formation et devant les élèves lors des stages.





Tableau d'organisation du M2



Suivi pédagogique innovant et personnalisé tout au long de la formation

Prise en compte du parcours antérieur

- Proposition de renforcements spécifiques en mathématiques et en français.

Prise en compte du lieu de résidence grâce à un maillage académique des 5 sites avec :

- La mise à disposition des ressources des différents Centres de Ressources Documentaires de la Faculté d'Éducation.
- La prise en compte de vœux géographiques pour le SOPA dans la limite des places disponibles.

Utilisation des potentialités de la plate-forme de formation de Faculté d'Éducation de Montpellier :

Selon les UE :

- Mise à disposition de documents, fichiers de présentation, vidéos sur un espace dédié de la plate-forme.
- Création d'exercices interactifs, QCM, questions, devoirs intermédiaires.
- Mise en place d'un suivi individualisé grâce à des entretiens avec les enseignants via une webcam, la mise à disposition de forums dédiés, de tchat, FAQ.

Engagement

Au moment de l'inscription les étudiants signent un engagement à participer aux regroupements en présentiel et à la totalité de la formation à distance.





Tableaux UE

Semestre 1		ETCS	TD		Suivi individuel
			Présentiel	EAD	
UE 101	Cadre de référence : L'institution scolaire et les enjeux du système éducatif	5	4	36	
UE 102	Savoirs et compétences disciplinaires et didactiques en français 1	5	6	42	
ECUE 102.1	Les fondamentaux		6	34	
ECUE 102.2	Le français dans toutes les disciplines (HG 4h, sciences 4h)			8	
UE 103	Savoirs et compétences disciplinaires et didactiques en mathématiques 1	5	6	42	
ECUE 103.1	Les fondamentaux		6	34	
ECUE 103.2	Les mathématiques dans toutes les disciplines (HG 4h, sciences 4h)			8	
UE 104	Savoirs et compétences disciplinaires et didactiques dans les autres disciplines 1	4	12	22	
UE 104.1	Histoire-géographie 1		4	8	
UE 104.2	Sciences 1		4	8	
UE 104.3	EPS 1		4	6	
UE 105	Pratique de la langue étrangère et cultures	2	4	10	
UE 106	Accompagnement du SOPA 1 (stage d'observation et de pratique accompagnée)	3	4	22	
ECUE 106.1	Pédagogie générale			14	
ECUE 106.2	Analyse de pratiques dans toutes les disciplines (HG 4h, sciences 4h, LVE 4h)		4	8	
UE 107	S'initier à la recherche en éducation	3	4	26	
UE 108	Pédagogie et innovation	3	4	20	
ECUE 108.1					
ECUE 108.2					
Total semestre 1		30	44	220	
			264		



Semestre 2		ETCS	TD		Suivi individuel
			Présentiel	EAD	
UE 201	Cadre de référence : Valeurs et exigences du service public et de la République	5	4	36	
UE 202	Savoirs et compétences disciplinaires et didactiques en français 2	5	8	42	
ECUE 202.1	Les fondamentaux		8	32	
ECUE 202.2	Le français dans toutes les disciplines (arts 4h, EPS 6h)			10	
UE 203	Savoirs et compétences disciplinaires et didactiques en mathématiques 2	5	8	42	
ECUE 203.1	Les fondamentaux		8	32	
ECUE 203.2	Les mathématiques dans toutes les disciplines (arts 4h, EPS 6h)			10	
UE 204	Savoirs et compétences disciplinaires et didactiques dans les autres disciplines 2	3	8	14	
ECUE 204.1	Art 1		4	8	
ECUE 204.2	EPS 2		4	6	
UE 205	Pratique de la langue étrangère et didactique	2	4	10	
UE 206	Accompagnement du SOPA 2 (stage d'observation et de pratique accompagnée)	3	4	22	
ECUE 206.1	Pédagogie générale			14	
ECUE 206.2	Analyse de pratiques dans toutes les disciplines (arts 4h, EPS 4h, LVE 4h)		4	8	
UE 207	Construire son projet de mémoire	3	4	16	1
UE 208	Pédagogie et innovation	4	4	38	
ECUE 208.1	Faire apprendre par le numérique				
ECUE 208.2	Pédagogie de projet				
ECUE 208.3	Pédagogies coopératives				
Total semestre 2		30	44	220	
			264		
Total Master 1			88	440	
			528		



UE facultative semestre 2		ETCS	TD		Suivi individuel
			Présentiel	EAD	
UE 251	A choisir entre maths, français et une des trois polyvalences		16		



Tableaux UE

Semestre 3		ETCS	TD		Suivi individuel
			Présentiel	EAD	
UE 301	Éduquer-enseigner-faire apprendre : construire une posture enseignante	3	4	22	
UE 302	Savoirs et compétences disciplinaires et didactiques en français 3	4	4	32	
ECUE 302.1	Les fondamentaux		4	26	
ECUE 302.2	Le français dans toutes les disciplines (HG 2h, sciences 2h, arts 2h)			6	
UE 303	Savoirs et compétences disciplinaires et didactiques en mathématiques 3	4	4	32	
ECUE 303.1	Les fondamentaux		4	26	
ECUE 303.2	Les mathématiques dans toutes les disciplines (HG 2h, sciences 2h, arts 2h)			6	
UE 304	Savoirs et compétences disciplinaires et didactiques dans les autres disciplines 3	4	8	20	
ECUE 304.1	Histoire-géographie 2		2	4	
ECUE 304.2	Sciences 2		2	4	
ECUE 304.3	Arts 2		2	4	
ECUE 304.4	EPS 3		2	8	
UE 305	Didactique des LVER à l'école : fondamentaux et pratique de classe	2	4	6	
UE 306	Accompagnement des stages en alternance 1	8	4	32	2
ECUE 306.1	Pédagogie générale		0	14	
ECUE 306.2	Analyse de pratiques dans toutes les disciplines (français 4h, mathématiques 4h, HG 2h, sciences 2h, arts 2h, EPS 4h, LVE 4h)		4	18	
UE 307	Élaborer et rédiger son mémoire	5	4	8	1
Total semestre 3		30	32	152	3
			184		



Semestre 4		ETCS	TD		Suivi individuel
			Présentiel	EAD	
UE 401	Cadre de référence : Valeurs et exigences du service public et de la République	3	4	28	
UE 402	Savoirs et compétences disciplinaires et didactiques en français 2	4	4	34	
UE 403	Savoirs et compétences disciplinaires et didactiques en mathématiques 2	4	4	34	
UE 404	Savoirs et compétences disciplinaires et didactiques dans les autres disciplines 2	4	4	36	
ECUE 404.1	Histoire-géographie 3			10	
ECUE 404.2	Sciences 3			10	
ECUE 404.3	Arts 3			10	
ECUE 404.4	EPS 4		4	6	
UE 405	Accompagnement des stages en alternance 2	6	8	6	2
ECUE 405.1	Pédagogie générale		4	2	
ECUE 405.2	Analyse de pratiques dans toutes les disciplines (français 2h, mathématiques 2h, EPS 4h)		4	4	
UE 406	Soutenir et valoriser son mémoire	9	2	6	1
Total semestre 4		30	26	144	3
			170		
Total Master 1			58	296	6
			354		

UE facultative semestre 4		ETCS	TD		Suivi individuel
			Présentiel	EAD	
UE 451	Préparation à l'option facultative en LVE au CRPE		16		





Modalités d'admission / Conditions d'accès

- ▶ Remplir les conditions ordinaires d'inscription.
- ▶ Procéder obligatoirement à une pré-inscription sur le site de la Faculté d'Éducation.

Les frais d'inscription sont identiques à ceux de l'inscription en présentiel (environ 250 euros, plus éventuellement la sécurité sociale).

Ce Master s'adresse principalement aux étudiants salariés ou aux étudiants ayant une situation familiale ou médicale particulière.

▶ Le master MEEF (Métiers de l'enseignement, de l'éducation et de la formation) propose une formation diplômante au métier de professeur des écoles ainsi qu'une préparation au CRPE.

Inscription

Faculté d'éducation – www.fde.umontpellier.fr

Lieux de formation

Formation en distanciel avec regroupement sur les sites de Carcassonne, Montpellier, Perpignan.

Contact / Renseignements

Bernard Grellety
bernard.grellety@umontpellier.fr

Martine Loubet
martine.loubet@umontpellier.fr

Contact utile

Service scolarité – Faculté d'Éducation

Tel : 04 67 61 82 83
fde-scolarite@umontpellier.fr

